

## 6.

### Jsme střechou Evropy

Jsme jedna z mála zemí, kam žádná voda nepřitéká. U nás všechny toky pramení. K vodě se nedostaneme jinak, než v podobě deště, který se vsákne do půdy. Velká část vody, co naprší, se v létě odpaří. Abychom měli dostatek podzemní vody, tomu pomáhají především srážky v zimě a kromě toho i další opatření v krajině, jako např. přehrady, mokřady, louky, lesy, remízky, meandry řek, zpomalení odtoku vody z krajiny.

Jsou roky, kdy je sucho, tedy nedostatek vláhy v přírodě a naopak. Pokud nastanou deště, je v korytách řek tolik vody, že z nich voda vyteče a zaplaví okolí. Tomuto jevu říkáme povodně nebo záplavy. Některé se vyvíjejí pomalu, ale po přívalem dešti mohou nastat záplavy velmi rychle. V ČR byly povodně např. v roce 1997, 2002 nebo 2013.

#### V ČR jsou tři místa, kde se častěji vyskytují srážky. Která to jsou?

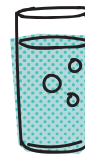
- Ralsko, Boletice u Českých Budějovic a Oderské vrchy
- Lednice, Praha, Brno
- Plzeň, Znojmo, Ostrava

#### Ve které oblasti je naopak větší sucho?

- Krkonoše
- Beskydy
- Jižní Morava



V období sucha se může stát, že lidé musí začít šetřit vodou. Ve velkých městech napojených na vodovod se nestává, že by lidem došla voda, ale v malých obcích, které jsou závislé na podzemních zdrojích vody či vlastních studních, je to možné.



#### Stalo se někdy, že vám netekla voda z vodovodu? Proč?

.....

#### Co pomáhá udržet vodu v krajině?

.....

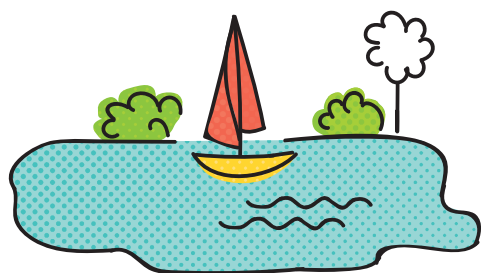
#### Co můžete udělat doma, abyste byli připraveni na dobu bez vody?

.....

#### Znáte nějaký mokřad ve svém okolí?

.....

**Co je mokřad?** Prameniště, močál, bažina, tůně, rašeliniště, jsou to celoročně podmáčená místa. Jde o velmi cenná území, ve kterých žije nepřeberné množství živočichů a rostlin. Poskytují vláhu okolí a jen samotné vypařování vody pomáhá okolní přírodě a mění mikroklima, proto je potřeba mokřady chránit.



#### Příklady mokřadů na území ČR

Šumavské rašeliniště  
Třeboňské rybníky  
Lednické rybníky  
Litovelské Pomoraví  
Podří

Krkonošská rašeliniště  
Mokřady dolního Podyjí  
Krušnohorská rašeliniště  
Horní Jizera