

ZÁBAVNÍK VODNÍHO STRÁŽCE

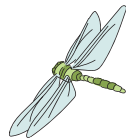
JMÉNO: _____



NAJDI 10 ROZDÍLŮ



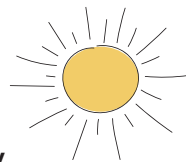
CO NEPATŘÍ DO KANALIZACE



Označ do čtverečku věci, které je možné nalít do kanalizace ✓
nebo ty, které tam nepatří ✗ .



POZNÁŠ ČESKÉ PŘEHRADY?



K obrázkům vodních nádrží přiřaď správný název.



A - Les Království

B - Orlík

C - Dlouhé stráně

D - Švihov

E - Slapy

F - Lipno

KVÍZ O VLTAVĚ

1/ Vltava pramení

- a/ na Vysočině
- b/ v Krkonoších
- c/ na Šumavě

2/ Na území Prahy se do Vltavy vlévají řeky a potoky

- a/ Labe, Berounka, Botič
- b/ Rokytka, Berounka, Botič
- c/ Sázava, Rokytka, Botič

3/ Kde se Vltava vlévá do Labe?

- a/ v Praze
- b/ u Mělníka
- c/ za Děčínem

4/ Na řece Vltavě se nacházejí přehrady

- a/ Lipno, Orlík, Slapy
- b/ Orlík, Vranov, Švihov
- c/ Slapy, Štěchovice, Seč

5/ Kde je v Praze Vltava nejhlubší (až 10 metrů)?

- a/ u Žofína
- b/ u Karlova mostu
- c/ pod Vyšehradskou skálou

6/ Jak se nazýval nejstarší kamenný most v Praze přes Vltavu, který stál v místech dnešního Karlova mostu?

- a/ Juditin
- b/ Žofínský
- c/ Novoměstský

7/ Jaká je délka toku Vltavy na území města Prahy?

- a/ 12 km
- b/ 31 km
- c/ 53 km

8/ Kromě Prahy protéká Vltava městy

- a/ Český Krumlov, České Budějovice, Roztoky
- b/ Vyšší Brod, Benešov, Kralupy nad Vltavou
- c/ Týn nad Vltavou, Písek, Lovosice

9/ Která úpravna pitné vody odebírá vodu z Vltavy?

- a/ Káraný
- b/ Želivka
- c/ Podolí

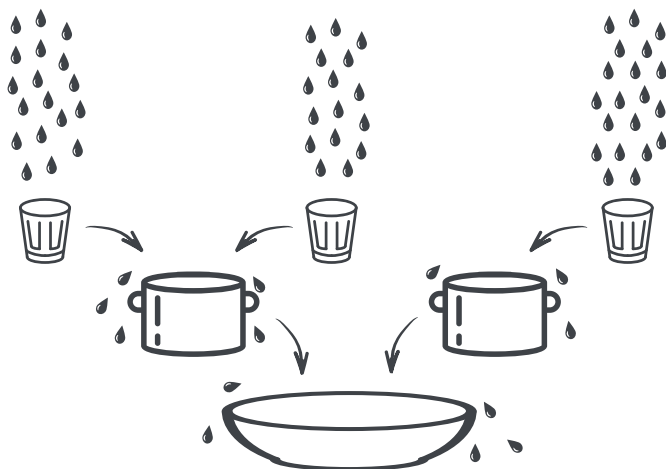
10/ Který skladatel složil symfonii Vltava z cyklu Má vlast?

- a/ Bedřich Smetana
- b/ Antonín Dvořák
- c/ Leoš Janáček



KOLIK KAPEK SE DOSTANE DO LAVORU?

(k nádobám si zapiš počet kapek a nezapomeň, že některé kapky se při přelévání vylíjí)



HLAVOLAM

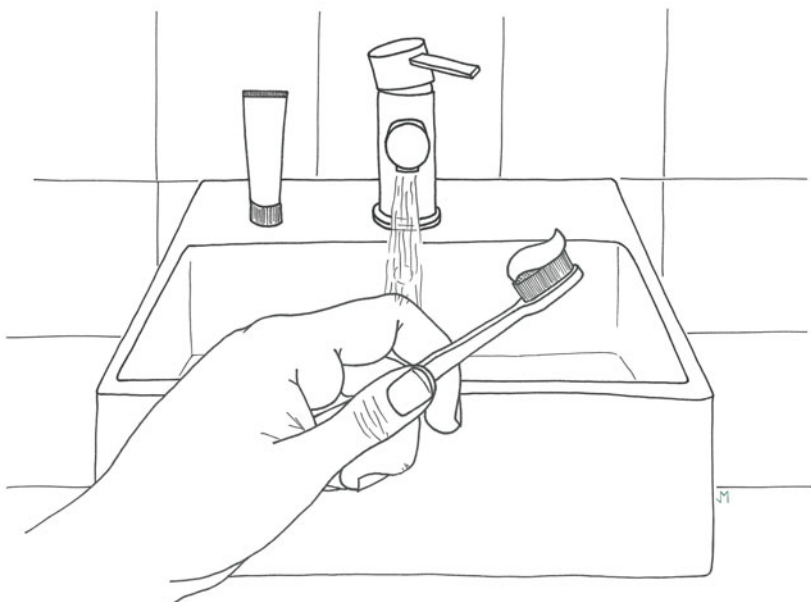
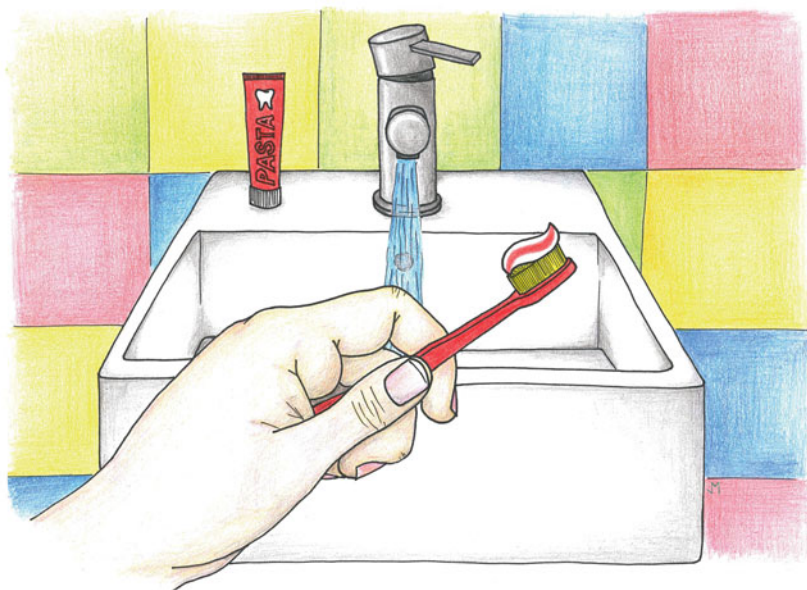
| | | | | | | | | |
|---|---|---|---|---|---|---|---|----|
| A | B | C | D | E | F | G | H | CH |
| I | J | K | L | M | N | O | P | Q |
| R | S | T | U | V | W | X | Y | Z |

Místo, kam chodili pražští radní ukazovat návštěvníkům kanalizační systém se jmenuje

Místo teček doplň písmenka podle tabulky.



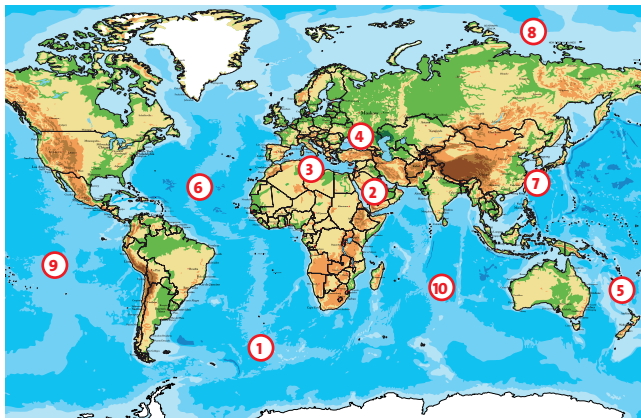
OMALOVÁNKY



NAJDI MOŘE

Napiš správná čísla k názvům moří a oceánů.

- Atlantský oceán
- Středozemní moře
- Severní ledový oceán
- Rudé moře
- Jižní oceán
- Indický oceán
- Černé moře
- Tichý oceán
- Žluté moře
- Korálové moře



ZPŘEHÁZENÁ SPOJOVAČKA

Z písmenek poskládej název živočicha a spoj ho se správným obrázkem.

1/ KÍŘOŸKMOKSN

4/ NSAKASA

7/ KARLŽO

2/ TIBOCEHON

5/ ROLKÁ

8/ DĚIHCEVZ

3/ RBAK

6/ HALUHAC

9/ ALŽEV



MOŘSKÝ KVÍZ

1/ Jak se nazývá údaj vyjadřující slanost mořské vody?

- a/ slaneček
- b/ sanita
- c/ salinita



2/ Dá se mořská voda pít?

- a/ ano, pokud ji upravíme osmózou
- b/ ne, v žádném případě
- c/ ano, ale musí se převařit

3/ Co jsou to slapové jevy?

- a/ jevy, které se vyskytují výhradně na březích Slapské přehrady
- b/ je to jiný název pro střídání ročních období
- c/ účinky gravitačních sil vesmírných těles, například příliv a odliv

4/ Kolikrát za den nastává příliv?

- a/ každou hodinu
- b/ 2x za den
- c/ vždy ráno a večer



5/ Ve kterých oblastech je moře slanější a proč?

- a/ kolem rovníku, kvůli rychlejšímu odpařování vody
- b/ moře je všude stejně slané
- c/ kolem zemských pólů, ve studené vodě se sůl snadněji koncentruje

6/ Z čeho je tvořen korálový útes?

- a/ tvoří ho kolonie živočichů – korálů, kteří mají tvrdé schránky různých barev a tvarů
- b/ ze zkamenělých mořských rostlin
- c/ je to útes tvořený barevnými horninami, které připomínají barevné korálky



7/ Kde se nachází nejhlubší místo na světě?

- a/ v Mariánském příkopu
- b/ v Maruščině příkopu
- c/ v Mářinském zálivu

8/ Mezi hlavonožce nepatří:

- a/ chobotnice
- b/ krab
- c/ sépie



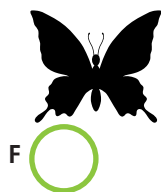
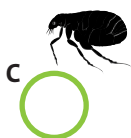
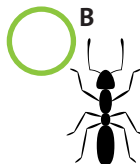
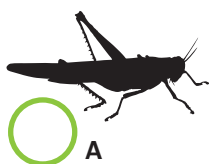
9/ Čím je ohrožena fauna a flóra oceánů?

- a/ velkým počtem ryb
- b/ ubývající vodou, která se více odpařuje kvůli globálnímu oteplování
- c/ znečištěním odpady, zvyšující se teplotou vody a její stoupající kyselostí



HMYZÍ POZNÁVAČKA

Poznáš, ke kterému broukovi patří silueta?



1. roháč

2. mravenec

3. tesařík

4. blecha

5. motýl

6. šváb

7. kobylka

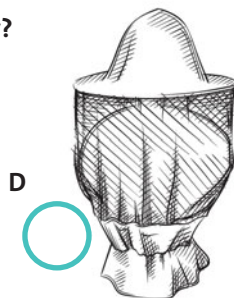
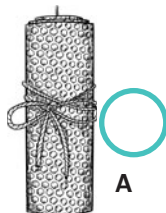
8. vážka

9. čmelák

10. komár

POZNÁVAČKA

Poznáš pomůcky včelaře a včelí produkty?



1. Včelí úl

2. Med

3. Plástev

4. Dýmák

5. Propolis

6. Včelařský klobouk

7. Svíčka ze včelího vosku

PTAČÍ SPOJOVAČKA

Kteří ptáci odlétají do teplých krajín a kteří přezimují u nás?
Spoj ptáky se správným obrázkem. Přezimující s vločkou, odlétající se sluncem.



čáp bílý



hýl obecný



skřivan polní



zvonek zelený



sýkora koňadra



konipas bílý



jiříčka obecná



kos černý



vrabec domácí



vlaštovka obecná



brhlík lesní



sýkora modřinka



drozd zpěvný



čížek lesní



volavka popelavá



špaček obecný

KVÍZ O BIODIVERZITĚ



1/ Co znamená slovo „biodiverzita“?

- a/ Označuje všechny exotické druhy zvířat.
- b/ Zahnuje ovoce a zeleninu, kterou jsme vypěstovali na zahradě bez pomoci chemických postřiků.
- c/ Bohatství života na Zemi, miliony rostlin, živočichů a mikroorganismů, které vytvářejí životní prostředí.

2/ Co nejvíce ohrožuje biodiverzitu?

- a/ lidská činnost
- b/ střídání ročních období
- c/ vytváření chráněných území

3/ Kde můžeme na biodiverzitu narazit?

- a/ pouze v lese
- b/ všude venku
- c/ úplně všude, dokonce i v budovách

4/ Jak se jmenuje dokument, ve kterém jsou sepsány ohrožené druhy živočichů a rostlin?

- a/ Seznam druhů na vymření
- b/ Červený seznam ohrožených druhů (nebo také Červený seznam IUCN)
- c/ Zelená kniha živočišných a rostlinných druhů

5/ Souvisí biodiverzita s ochranou životního prostředí?

- a/ samozřejmě, pokud nebudeme k přírodě šetrní, bude biodiverzita ubývat
- b/ nesouvisí, ochrana životního prostředí nemá na rozmanitost druhů žádný vliv

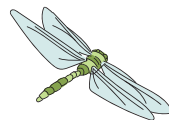
- c/ čím více budeme zasahovat do přirozených přírodních procesů a ovlivňovat je, tím lépe, lidstvo přeci musí mít přírodu pod kontrolou

6/ Jsou pro biodiverzitu důležité mokřady?

- a/ vůbec, jsou to jen bažiny, které se nedají využít pro zemědělství ani průmysl
- b/ jsou součástí naší krajiny, ale jejich význam se nesmí přeceňovat, když nějaký mokřad zanikne, zvířata se mohou přestěhovat jinam
- c/ ano, jsou velmi důležitým místem pro život mnoha rostlinných i živočišných druhů a fungují jako svébytný ekosystém jehož narušení může mít vliv na druhy přímo navázané na danou lokalitu

7/ Kolik je na území České republiky národních parků?

- a/ 4
- b/ 6
- c/ 3



8/ Co se to endemit?

- a/ poslední vývojové stádium larvy motýlů (podle německého slova Ende = konec)
- b/ organismus, který vznikl a je rozšířen jen v určitém omezeném území a nikde jinde se přirozeně nevyskytuje
- c/ je to název byliny, která se vyskytuje pouze v horském prostředí

METEOROLOGICKÁ SPOJOVAČKA

Pokud jste někdy viděli předpověď počasí, nebude pro vás problém přiřadit symboly ke správné předpovědi.



Zataženo

Polojasno

Jasno

Mírný déšť

Silný déšť

Bouřky

V noci jasno

V noci polojasno

Smíšené srážky

Mlhy

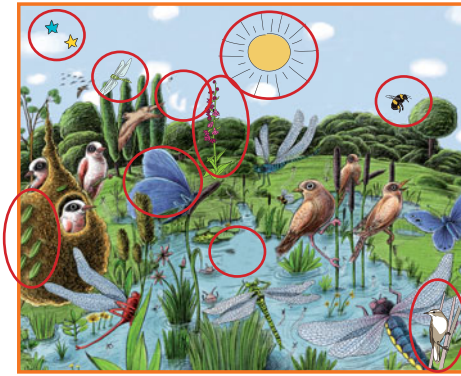
Sněžení

Silný vítr



VÝSLEDKY

NAJDI 10 ROZDÍLŮ STR. 2



POZNÁŠ ČESKÉ PŘEHRADY? STR. 4



KOLIK KAPEK SE DOSTANE DO LAVORU? STR. 6

Výsledek: **41**

HLAVOLAM STR. 6

Řešení: **CIZINECKÝ VSTUP**

CO NEPATŘÍ DO KANALIZACE STR. 3



KVÍZ O VLTAVĚ STR. 5

1c

6a

2b

7b

3b

8a

4a

9c

5c

10a

NAJDI MOŘE STR. 9

6 Atlantský oceán

3 Středozemní moře

8 Severní ledový oceán

2 Rudé moře

1 Jižní oceán

10 Indický oceán

4 Černé moře

9 Tichý oceán

7 Žluté moře

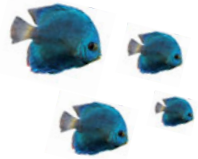
5 Korálové moře

ZPŘEHÁZENÁ SPOJOVAČKA STR. 8

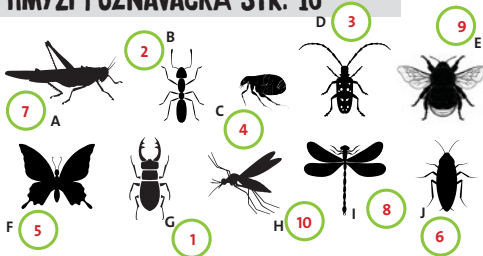


MOŘSKÝ KVÍZ STR. 8

1c 6a
2a 7a
3c 8b
4b 9c
5a



HMYZÍ POZNÁVAČKA STR. 10

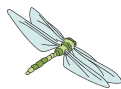


POZNÁVAČKA - VČELAŘI STR. 10

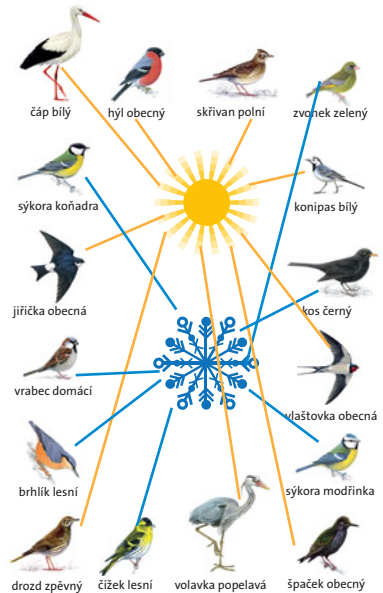


KVÍZ O BIODIVERZITĚ STR. 12

1c 5a
2a 6c
3c 7a
4b 8b



PTAČÍ SPOJOVAČKA STR. 11



METEOROLOGICKÁ SPOJOVAČKA STR. 13

9 Zataženo 4 V noci polojasno
12 Polojasno 5 Smíšené srážky
11 Jasno 10 Mlhy
2 Mírný déšť 7 Sněžení
8 Silný déšť 3 Silný vítr
6 Bouřky
1 V noci jasno

KLUB VODNÍCH STRÁŽCŮ

Líbily se ti hry a kvízy v tomto sešitě? Chceš se dozvědět ještě více zajímavých a užitečných informací o vodě, přírodě a technice? Přihlas se do Klubu vodních strážců. Členství je zdarma a k ničemu tě nezavazuje.

JAK SE PŘIHLÁSIT: na webu www.vodnistrazci.cz vyplň přihlášku

VÝHODY ČLENA KLUBU: možnost zúčastnit se zdarma klubových akcí (2x ročně), 2x za rok dostaneš do schránky klubový časopis se spoustou zajímavých informací, které se ti budou hodit nejen ve škole, a navíc se pobavíš u různých kvízů a úkolů

WWW.VODNISTRAZCI.CZ



Vydala: Veolia Holding Česká republika, a.s. | 2025

WEB ČISTÁ VODA.PVK

Zajímá tě, jak funguje čistírna odpadních vod? Chceš se podívat do vodárny? Napadlo tě někdy, jak se pitná voda dostane až k tobě domů a kudy odtéká voda odpadní? Na všechny tyto otázky najdeš odpověď na webu cistavoda.pvk.cz.

Můžeš zde virtuálně navštívit vodárenské objekty a pomocí 360° kamery prozkoumat skrytá místa, která jsou veřejnosti nepřístupná. Pokud si videa pustíš na počítači, můžeš se v prostoru rozhlížet pomocí tahu myši. Pustíš-li si je na telefonu nebo tabletu, stačí se s telefonem otáčet kolem své osy a uvidíš všechno, co se v prostoru odehrává. Moderátor ti navíc vše srozumitelně vysvětlí.

WWW.CISTAVODA.PVK.CZ

