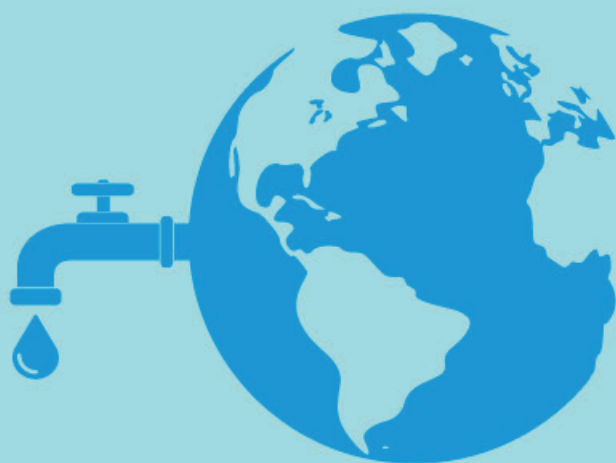


Pražské vodovody a kanalizace žákům



*Voda je základem života.
Je všude kolem nás. Pokrývá
přes 70 % zemského povrchu a tvoří
asi 70 % lidského těla. Bez vody nemohou
žít lidé, zvířata ani rostliny.
Je pro nás nezbytná a potřebujeme ji
na všechny naše činnosti. Proto vám
předkládáme několik rad, jak s ní
zacházet.*

*Vodu musíme chránit a neměli bychom
s ní plýtvat, tím ochráníme životní
prostředí i sami sebe.*

www.pvk.cz

www.vodnistrzci.cz



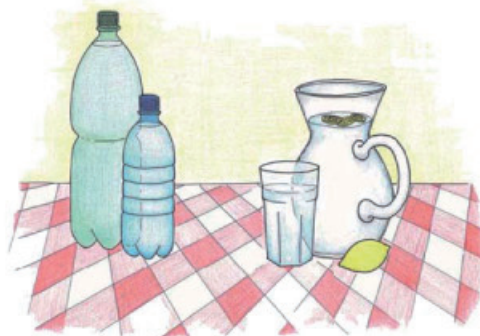
Voda udržuje tělo zdravé

Nedostatek tekutin vyvolává únavu a bolesti hlavy, proto je třeba dostatečně pít během celého dne. V horku a při sportu musíme množství vypitých tekutin zvýšit.

Voda z vodovodu je vhodným nápojem pro dodržování pitného režimu.

**Kdyby každý člověk vypil denně
1 balenou vodu nebo limonádu,
vyprodukovala by čtyřčlenná rodina
1460 PET lahví ročně.**

**Už víš, proč je lepší pít vodu
z vodovodu?**



Pití vody z kohoutku je prospěšné pro životní prostředí, při jejím používání nevzniká plastový odpad a lahve se nemusí převážet ani skladovat. Kohoutková voda je navíc mnohem levnější a po natočení je vždy čerstvá!

Je voda či limonáda v PET lahvích vždy v pořádku?

Průzkum nezávislé laboratoře ukázal, že není vhodné pít celý den pitnou vodu z jedné větší PET lahve. Pro naše zdraví je mnohem vhodnější nosit si do školy menší lahev, vodu brzy vypít a raději si napustit čerstvou vodu z vodovodu.

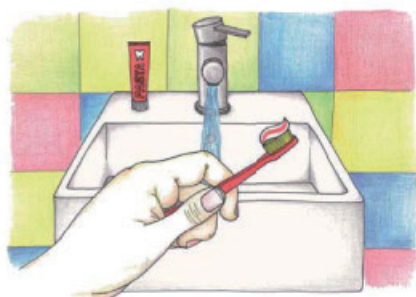
Šetření vodou

Jak šetřit vodou?

- ▶ Při sprchování se spotřebuje méně vody (20–60 l) než při koupání v plné vaně (100–150 l).



- ▶ Při čištění zubů nebo mydlení rukou je dobré zastavit vodu, aby se s ní zbytečně neplývalo.

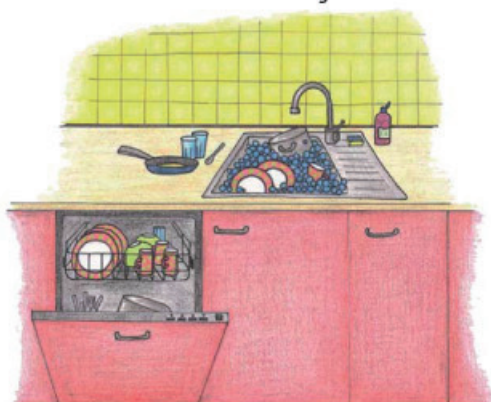


Při

- ▶ splachování WC používejte vždy správné tlačítko (malé spláchnutí = 3 l, velké = 6 l).



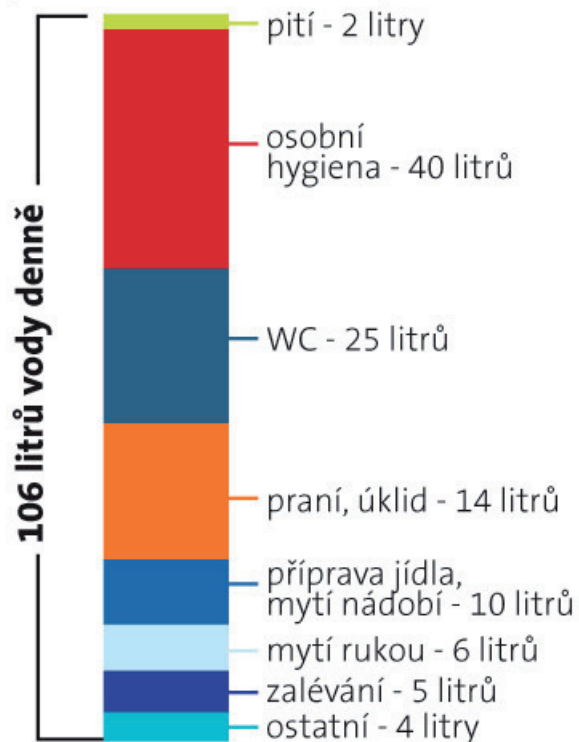
- ▶ Abychom neplývali vodou, je lepší umýt špinavé nádobí v myčce nebo v napuštěném dřezu. V myčce stačí na umytí nádobí asi 20 litrů, ale pod tekoucí vodou to je min. 2x víc.



Spotřeba vody

Příklad spotřeby vody na osobu a den v Praze

- ▶ Jeden občan v Praze spotřebuje za den průměrně 106 litrů vody.



Čisté ruce – základ zdraví

Uvědomte si, co všechno rukama děláte a na co vše saháte. Dodržování správných hygienických návyků je prevencí před šířením nemocí. Čisté ruce pomáhají našemu zdraví.

Abychom se nákaze nepříjemnými chorobami vyhnuli, a zároveň jsme naše bakterie nepředávali ostatním, je dobré si mýt ruce zejména v těchto případech:

- ▶ po jízdě v dopravním prostředku
- ▶ před jídlem
- ▶ po použití toalety, po vynesení odpadků
- ▶ po použití nákupního vozíku
- ▶ po dotyku s bankovkami a mincemi
- ▶ po smrkání, kašlání a kýčání
- ▶ po kontaktu se zvířetem i jeho exkrementy
- ▶ před a po ošetření rány (např. při lepení náplasti na odřeninu)
- ▶ před a po kontaktu s nemocnou osobou

Kvíz o Vltavě

1. Znáš přítoky Vltavy v Praze?

- a) Labe, Berounka, Botič
- b) Rokytka, Berounka, Botič
- c) Labe, Rokytka, Botič

2. Největší vodní nádrž v Praze je

- a) nádrž Džbán
- b) rybník Šeberák
- c) Hostivařská přehrada

3. Kde se Vltava vlévá do Labe?

- a) v Praze
- b) v Mělníku
- c) v Děčíně

4. Které přehrady najdeš na řece Vltavě

- a) Lipno, Orlík, Slapy
- b) Orlík, Kamýk, Vranov
- c) Slapy, Štěchovice, Seč

5. Kde je v Praze Vltava nejhlubší (8 až 10 metrů)

Správně odpovédi kvízu: 1b, 2c, 3b, 4a, 5c, 6c, 7b, 8c

- a) u Žofína
- b) u Karlova mostu
- c) pod Vyšehradskou skálou

6. Jak se nazýval nejstarší kamenný most v Praze na Vltavě, který stál na místě dnešního Karlova mostu?

- a) Novoměstský
- b) Žofínský
- c) Juditin

7. Jaká je délka Vltavy na území Prahy?

- a) 10 km
- b) 31 km
- c) 50 km

8. Která úpravná pitné vody odebírá vodu z Vltavy?

- a) Káranská
- b) Novoměstská
- c) Podolská



Klub vodních strážců

Máš zájem dozvědět se více informací o vodě? Chceš vědět, co se děje v úpravně vody, v kanalizaci nebo na čistírně odpadních vod? Zajímá tě ochrana životního prostředí?

Pak je Klub vodních strážců určen právě tobě. 2x ročně obdržíš domů časopis, ve kterém najdeš kromě mnoha zajímavých informací i pozvánky na akce, které organizujeme, např. chytání ryb s Jakubem Vágnerem, výlet do Vodního domu, setkání v Podolské vodárně, zajímavé přednášky... Všechny informace a přihlášku najdeš na www.vodnistrazci.cz



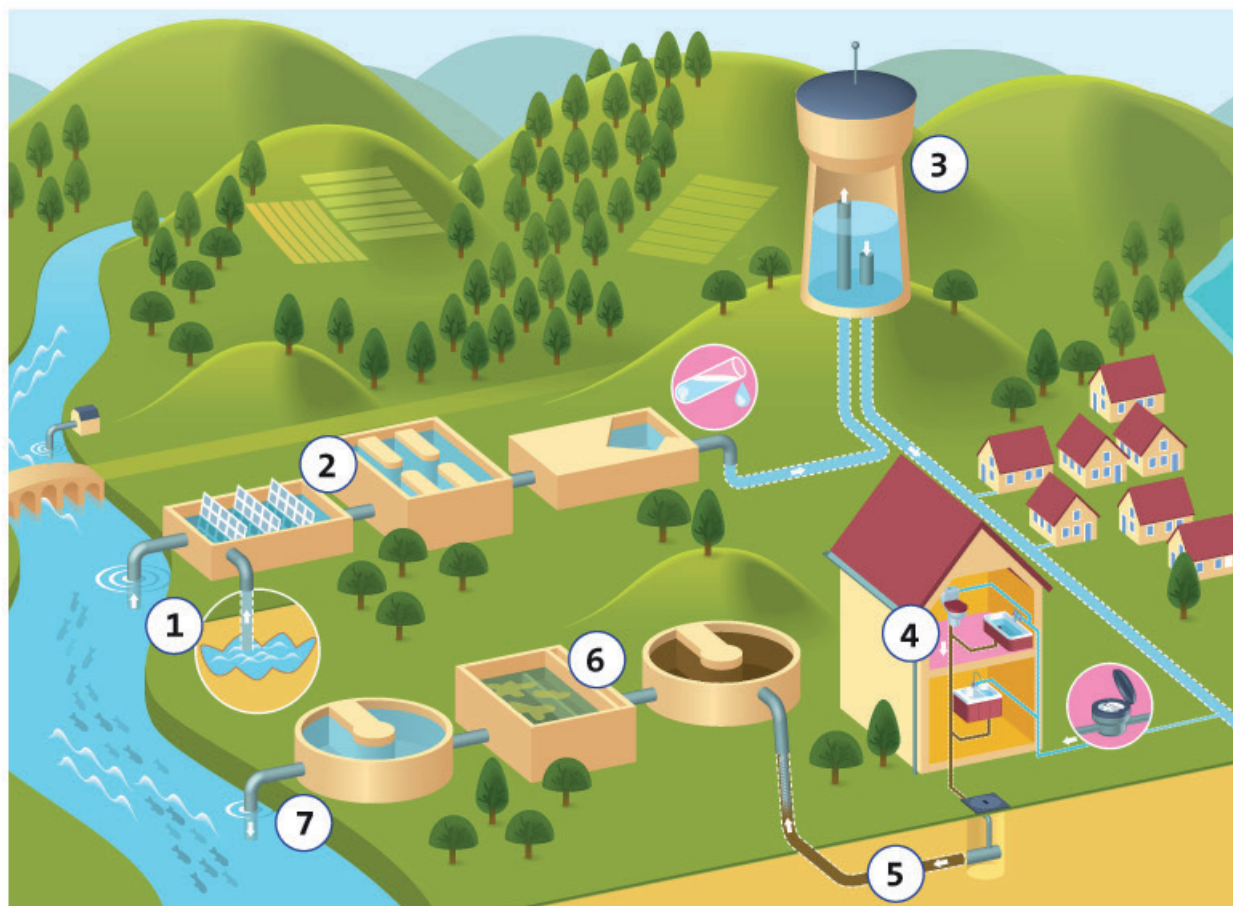
► Členství v Klubu vodních strážců je **ZDARMA**.

► Klub je určen pro děti ve věku 6 až 15 let.

► Členem klubu může být i pedagog nebo jiná osoba, která pracuje s dětmi, a projeví o členství zájem.

► Účast na akcích klubu je dobrovolná a děti se jí účastní vždy v doprovodu svých rodičů či jiných zákonných zástupců.

VODÁRENSKÝ KOLOBĚH



Stačí otočit vodovodním kohoutkem a natočíte si čerstvou, kvalitní pitnou vodu. Než se ale voda dostane až k vám domů, je nutné ji vyčistit a zdravotně zabezpečit. Tomuto procesu se říká úprava pitné vody.

V Praze se o proces výroby pitné vody a odkanalizování a čištění odpadních vod starají Pražské vodovody a kanalizace. Prahu pitnou vodou zásobují úpravný vody Želivka, Káraný a Podolí (slouží pouze jako rezervní zdroj).



1/ čerpání vody z podzemních nebo povrchových zdrojů (ze studní nebo z řek)

2/ úprava vody

3/ skladování vody ve vodojemech

4/ spotřeba vody v domácnostech a firmách

5/ odvádění znečištěné vody kanalizací

6/ čistírna odpadních vod

7/ navrácení vyčištěné vody do vodního toku

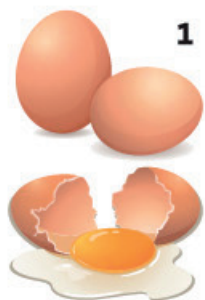


Vodní stopa neboli virtuální voda

Čokoláda, tričko nebo džíny na první pohled vodu neobsahují. I při jejich výrobě však byla voda potřeba a této vodě říkáme virtuální.

Je to voda, kterou nevidíme, ale byla využita při výrobě produktů, při krmení zvířat nebo zalévání rostlin.

Víš, kolik vody je potřeba k výrobě těchto věcí? Přiřaď k sobě správné hodnoty.



1



2



3



4



5

A/ 1 720 l

B/ 8 000 l

C/ 2 500 l

D/ 190 l

E/ 15 000 l

Co nepatří do kanalizace

Vodu máme na planetě jen jednu, proto musíme odpadní vodu důkladně vyčistit, abychom ji mohli vrátit zpět do přírody.

Urči, co se může vylít a vyhodit do kanalizace a co ne:

ANO NE



ANO NE



ANO NE



ANO NE



ANO NE



ANO NE



ANO NE



ANO NE



Potkani přežívají ve stokách díky jídlu, které lidé dávají do kanalizace.

Odpad v kanalizaci: chemikálie - ne, olej - ne, zbytky nápojů - ano, léky - ne, hygienické potřeby - ne, voda z mytí nádobí - ano, zbytky potravin - ne

Vodní stopa: ID, 2A, 3C, 4B, 5E
správné odpovědi